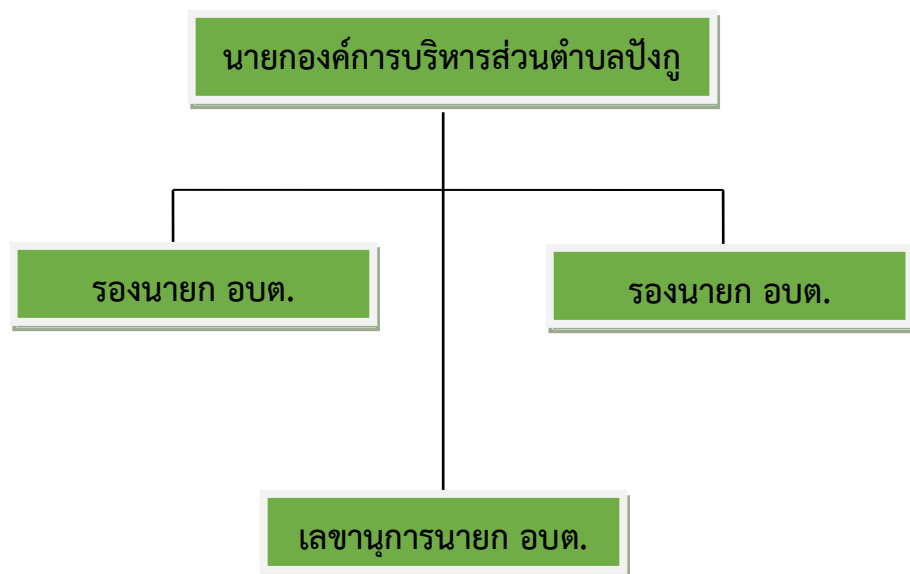
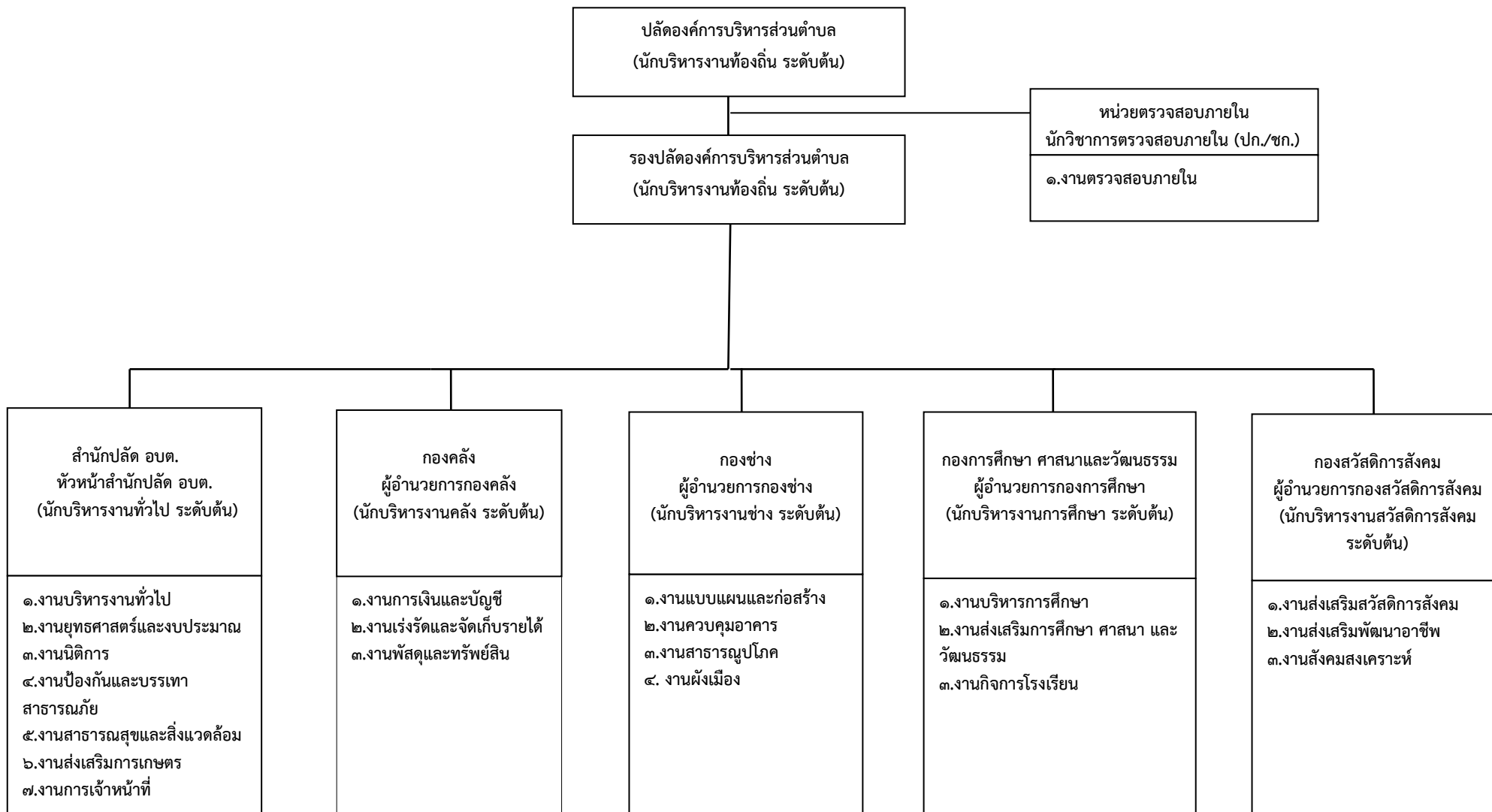


โครงสร้างองค์กร

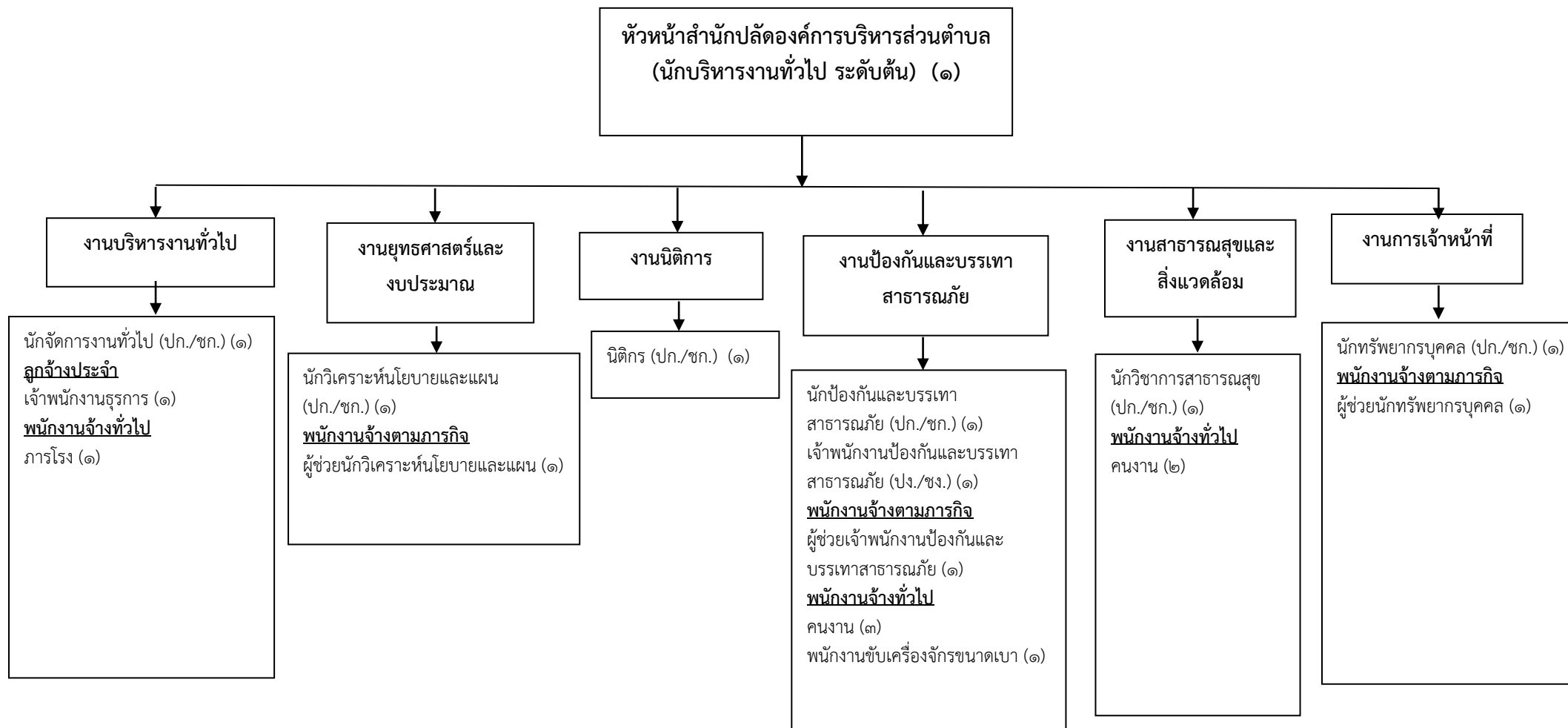
โครงสร้างองค์การบริหารส่วนตำบลปังกู



โครงสร้างส่วนราชการขององค์การบริหารส่วนตำบลปังกู

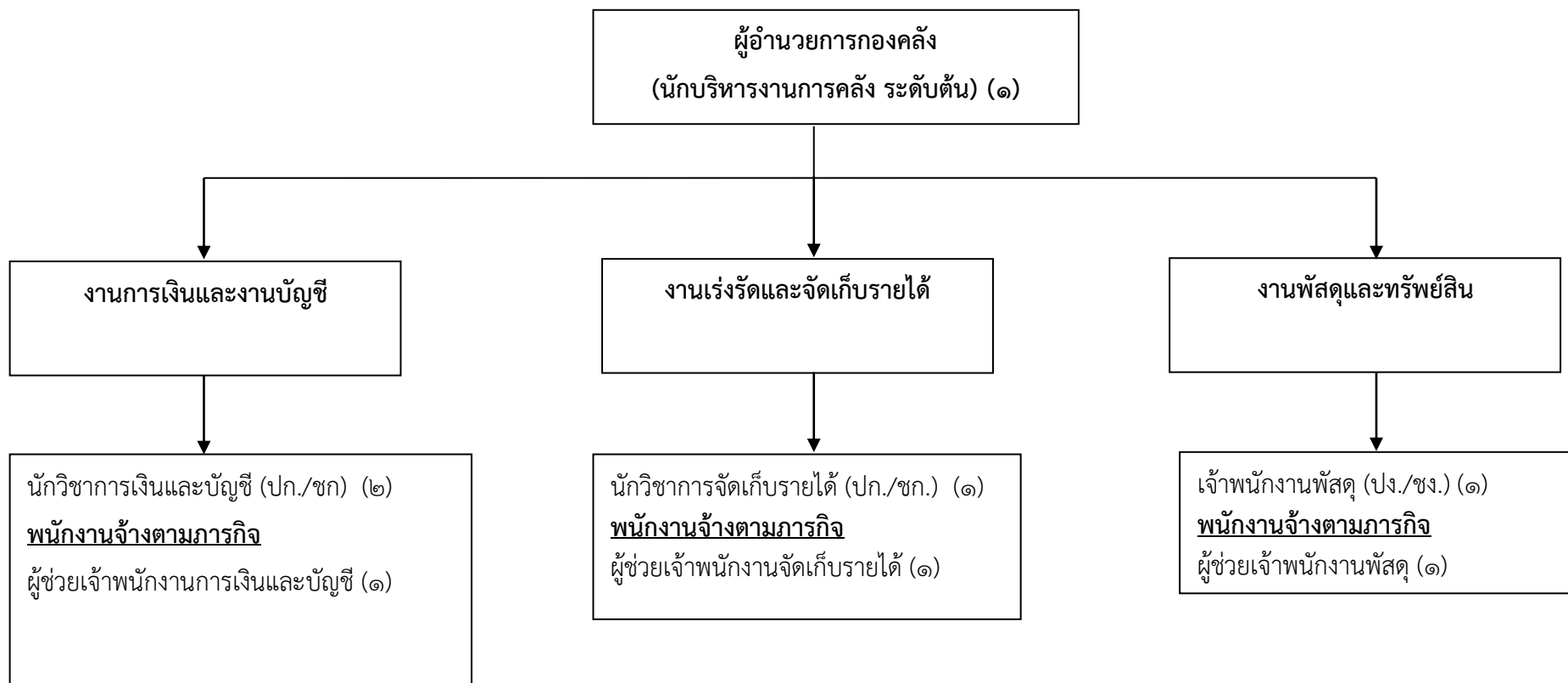


โครงสร้างสำนักปลัดองค์การบริหารส่วนตำบล (๐๑)



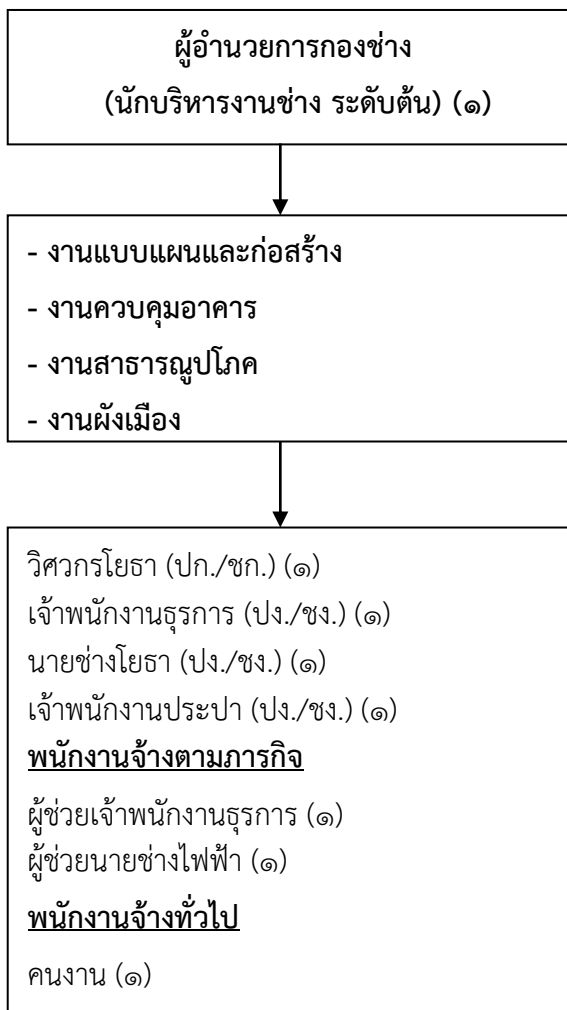
ประเภท	บริหารท้องถิ่น			อำนวยการท้องถิ่น			วิชาการ					ทั่วไป		ลูกจ้าง ประจำ	พนักงานจ้าง ตามภารกิจ	พนักงานจ้าง ทั่วไป
	ระดับ	สูง	กลาง	ต้น	สูง	กลาง	ต้น	เชี่ยวชาญ	ชำนาญการ พิเศษ	ชำนาญการ	ปฏิบัติการ	อาวุโส	ชำนาญงาน			
จำนวน	-	-	-	-	-	๑	-	-	๓	๓	-	๑	-	๑	๓	๗

โครงสร้างกองคลัง (๐๔)



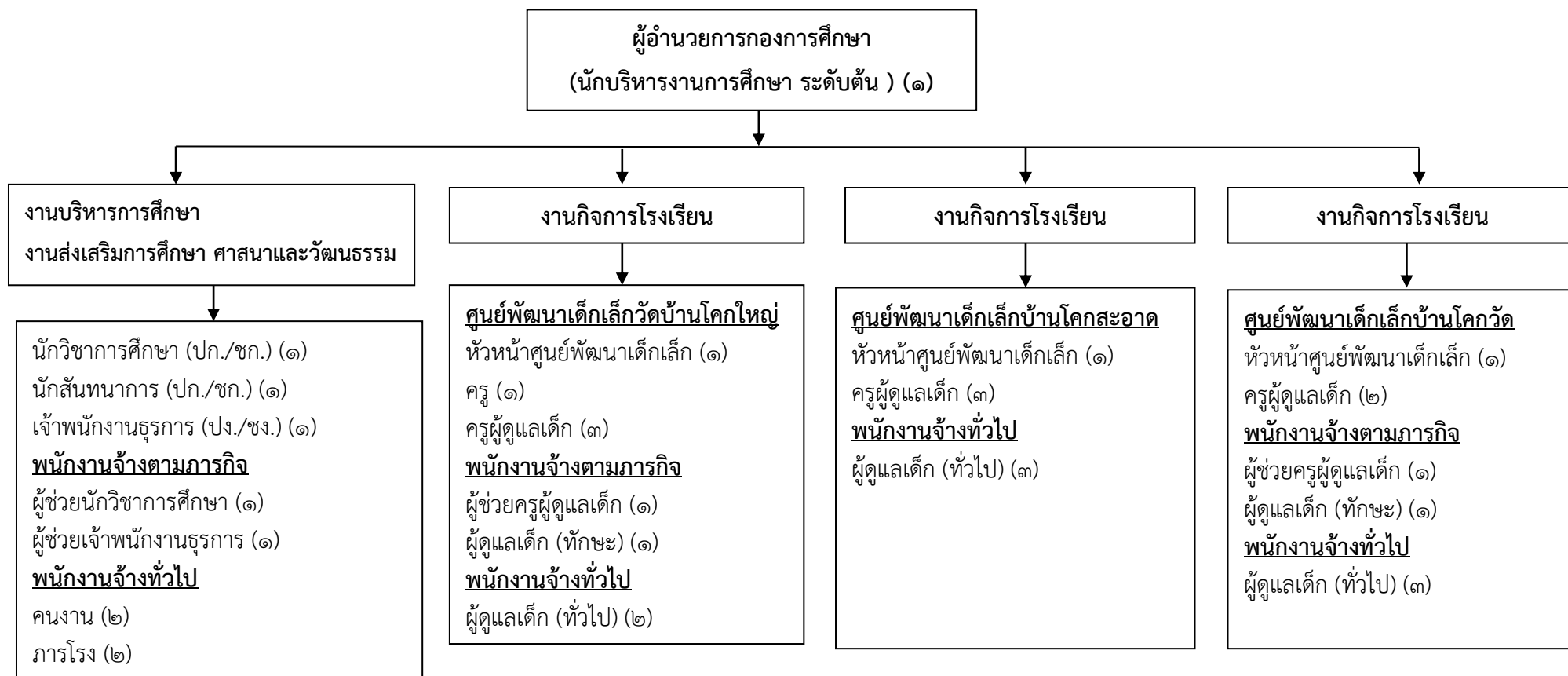
ประเภท	บริหารท้องถิ่น			อำนาจการท้องถิ่น			วิชาการ					ทั่วไป		ลูกจ้างประจำ	พนักงานจ้างตามภารกิจ	พนักงานจ้างทั่วไป
	ระดับ	สูง	กลาง	ต้น	สูง	กลาง	ต้น	เชี่ยวชาญ	ชำนาญการพิเศษ	ชำนาญการ	ปฏิบัติการ	อาวุโส	ชำนาญงาน			
จำนวน	-	-	-	-	-	๑	-	-	-	๓	-	-	๑	-	๓	-

โครงสร้างกองช่าง (๐๕)



ประเภท	บริหารท้องถิ่น			อำนาจการท้องถิ่น			วิชาการ					ทั่วไป		ลูกจ้างประจำ	พนักงานจ้างตามภารกิจ	พนักงานจ้างทั่วไป
	ระดับ	สูง	กลาง	ต้น	สูง	กลาง	ต้น	เชี่ยวชาญ	ชำนาญการพิเศษ	ชำนาญการ	ปฏิบัติการ	อาวุโส	ชำนาญงาน			
จำนวน	-	-	-	-	-	๑	-	-	-	๑	-	๓	-	-	๒	๑

โครงสร้างกองการศึกษา ศาสนาและวัฒนธรรม (๐๘)

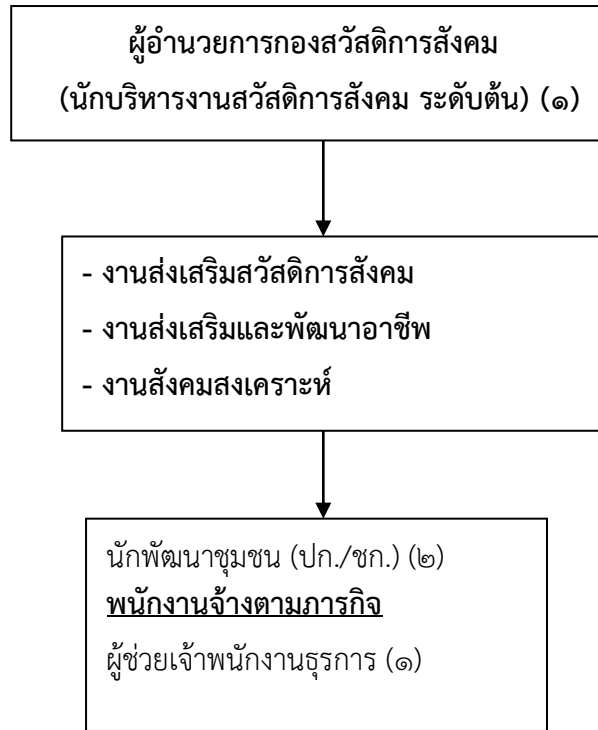


ประเภท	บริหารท้องถิ่น			อำนวยการท้องถิ่น			วิชาการ					ทั่วไป		ลูกจ้างประจำ	พนักงานจ้างตามภารกิจ	พนักงานจ้างทั่วไป	
	ระดับ	สูง	กลาง	ต้น	สูง	กลาง	ต้น	เชี่ยวชาญ	ชำนาญการพิเศษ	ชำนาญการ	ปฏิบัติการ	อาวุโส	ชำนาญงาน				ปฏิบัติงาน
จำนวน	-	-	-	-	-	๑	-	-	-	-	๒	-	๑	-	-	๖	๑๒

ตำแหน่ง	หัวหน้าศูนย์พัฒนาเด็กเล็ก	ครู	ครูผู้ดูแลเด็ก
จำนวน	๓	๑	๘

หมายเหตุ : ตำแหน่งครูผู้ดูแลเด็ก จำนวน ๘ อัตรา การสรรหาตำแหน่งครูผู้ดูแลเด็กดังกล่าว ให้กระทำได้ก็ต่อเมื่อได้รับแจ้งอนุมัติจัดสรรอัตรากำลังจากกรมส่งเสริมการปกครองท้องถิ่น

โครงสร้างกองสวัสดิการสังคม (๑๑)



ประเภท	บริหารท้องถิ่น			อำนาจการท้องถิ่น			วิชาการ					ทั่วไป		ลูกจ้างประจำ	พนักงานจ้างตามภารกิจ	พนักงานจ้างทั่วไป
	ระดับ	สูง	กลาง	ต้น	สูง	กลาง	ต้น	เชี่ยวชาญ	ชำนาญการพิเศษ	ชำนาญการ	ปฏิบัติการ	อาวุโส	ชำนาญงาน			
จำนวน	-	-	-	-	-	๑	-	-	๑	๑	-	-	-	-	๑	-

โครงสร้างหน่วยตรวจสอบภายใน (๑๒)



ประเภท	บริหารท้องถิ่น			อำนาจการท้องถิ่น			วิชาการ					ทั่วไป		ลูกจ้างประจำ	พนักงานจ้างตามภารกิจ	พนักงานจ้างทั่วไป	
	ระดับ	สูง	กลาง	ต้น	สูง	กลาง	ต้น	เชี่ยวชาญ	ชำนาญการพิเศษ	ชำนาญการ	ปฏิบัติการ	อาวุโส	ชำนาญงาน				ปฏิบัติงาน
จำนวน	-	-	-	-	-	-	-	-	-	-	๑	-	-	-	-	-	-